



Babtec.PMM

Valide Prüfergebnisse durch konsequentes Prüfmittelmanagement

Fähige Prüfmittel sind die Voraussetzung für eine objektive Bewertung von Messergebnissen und den daraus resultierenden Entscheidungen. Nutzen Sie die komfortablen Möglichkeiten des Prüfmittelmanagements, um die Vertrauenswürdigkeit Ihrer Prüf- und Messmittel sicherzustellen. Durch

ein konsequentes Prüfmittelmanagement erbringen Sie den Nachweis, dass eingesetzte Prüfmittel bzw. Prüfvorrichtungen in der Lage sind, im Rahmen ihrer Messgenauigkeiten ein valides Ergebnis zu liefern.

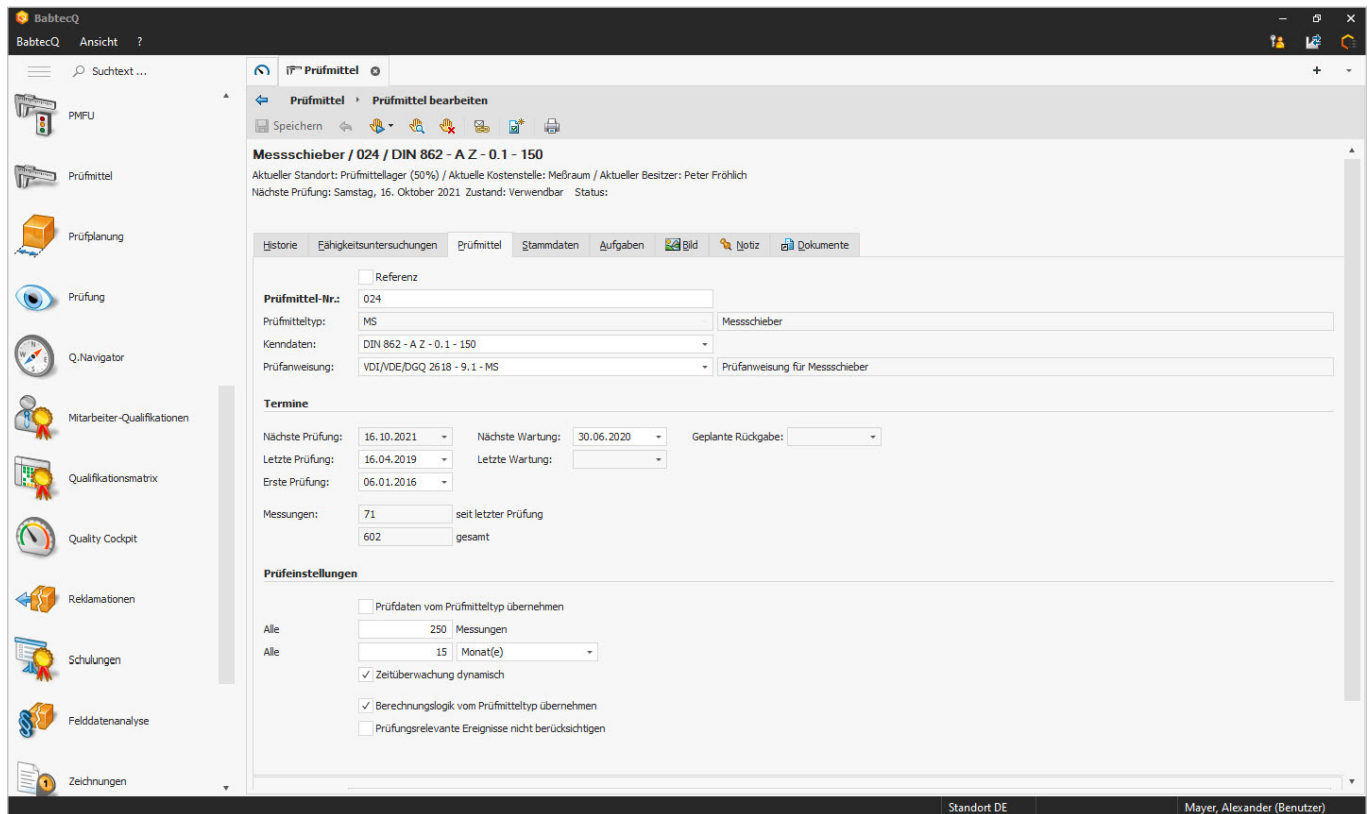
Prüfmittelverwaltung

Mit Babtec.PMM erhalten Sie ein umfassendes Instrument für die übersichtliche Verwaltung, Überwachung und Wartung Ihrer Prüfmittel. Ob Standard-Prüfmittel oder produktbezogene Prüfvorrichtungen – zu jedem Prüfmittel dokumentieren Sie alle relevanten und spezifischen Informationen.

Jedes Prüfmittel ist eindeutig mit einer Prüfmittelnummer gekennzeichnet und entsprechend seiner Bauart einem Prüfmitteltyp zugeordnet. Darüber hinaus lassen sich Prüfmittel über Kenndaten eindeutig spezifizieren. Die Datenverwaltung wird durch die Verwendung von **Katalogen** unterstützt, z. B. für Prüfmitteltypen, -status oder Standorte. Ebenso besteht die Möglichkeit, weiterführende Informationen zu einem Prüfmittel in Form zusätzlicher Notizen und Bilder (Babtec.VP) zu speichern oder anhand externer Dateien zu dokumentieren, die in der BabtecQ-Datenbank abgelegt werden.

Über die Einsatzfähigkeit und Verfügbarkeit eines Prüfmittels gibt der **Prüfmittelstatus** Auskunft. Zudem ist jederzeit der aktuelle Standort des Prüfmittels dokumentiert. So ist es problemlos möglich, den Prüfmittelbestand und die Einsatzbereitschaft der Prüfmittel für eine bestimmte Abteilung, einen Mitarbeiter oder einen Arbeitsplatz zu ermitteln.

Jede **Standort- oder Statusänderung** (z.B. Prüfung oder Wartung) eines Prüfmittels wird in Babtec.PMM über eine Buchung in der **Prüfmittelhistorie** dokumentiert. Nutzen Sie die umfangreichen Katalogfunktionen von BabtecQ, um durch frei definierbare Ereignisse und Prüfmittelstatus Ihre **unternehmensspezifischen Abläufe** für die Prüfmittelverwaltung abzubilden. Entsprechend Ihres Arbeitsablaufs greifen Sie dabei auf Einzel- oder Sammelbuchungen zurück.



Prüfmittel mit Prüfintervall und Terminen

Prüfmittelüberwachung

Ein wirksames Verfahren für die Sicherstellung der Einsatzfähigkeit Ihrer Prüfmittel ist die Durchführung **regelmäßiger Überwachungsprüfungen**. Hier besteht u.a. die Anforderung, für jedes Prüfmittel sinnvolle **Prüfintervalle** zu definieren, so dass Abweichungen rechtzeitig festgestellt und im Produkt-herstellungsprozess nur fähige Prüfmittel genutzt werden.

In Abhängigkeit von Prüfaufgabe und Einsatzort werden Ihre Prüfmittel möglicherweise unterschiedlich beansprucht, was sich auf die Qualität der Prüf- und Messergebnisse auswirken kann. Daher stehen in Babtec.PMM verschiedene Methoden für die Definition der Prüfintervalle zur Verfügung. Üblich ist die Definition eines festen **Zeitintervalls** (z.B. eine Überwachungsprüfung pro Jahr), d.h. das Prüfmittel wird in regelmäßigen Zeitabständen zur Überprüfung vorgestellt. Unterliegt ein Prüfmittel an einem bestimmten Einsatzort einer erhöhten Abnutzung, so wird das festgelegte Zeitintervall **dynamisch** gemäß dem definierten Nutzungsgrad für diesen

Einsatzort angepasst, d.h. je nach Belastungsgrad verkürzt oder verlängert.

Wesentlich für die Prüfmittelüberwachung ist die Einhaltung der festgelegten bzw. ermittelten **Prüftermine**. Babtec.PMM bietet für jeden Arbeitsablauf und jede Form der Prüfmittelverwaltung eine effektive Lösung. Hat es sich bewährt, die fälligen Prüfmittel über **Prüfmittel- oder Mahnlisten** aus den Abteilungen anzufordern, kommen entsprechende Berichte zum Einsatz, die z.B. in Papierform direkt als Lieferschein an den Prüfmittelbeauftragten übergeben werden können. Andererseits können mittels Babtec.Q.Agent verantwortliche Mitarbeiter oder die Prüfmittelbesitzer selbst z.B. einmal pro Monat **automatisch per E-Mail** an die Abgabe fälliger Prüfmittel erinnert werden. Dynamische Terminfilter unterstützen Sie darüber hinaus bei der **Vorausplanung** der anstehenden Überwachungsprüfungen, sodass Sie rechtzeitig für Ersatz sorgen können.

Merkmalsgruppe	Norm Merkmal	Prüfmerkmal	Nennmaß	IST-Wert	Maßeinheit	Status	Status
Außenmesseinrichtung	Messreihe / Max. Abweichspanne	Vorbereitung				●	Gelesen
		Reinigung				●	Gelesen
		Sichtprüfung				●	i.O.
		Baumaße				●	i.O.
		Funktion				●	i.O.
		Härte				●	Gelesen
		Temperieren				●	Gelesen
		Messpunkt	0,000	0,005	mm	●	i.O.
		Max. Abweichspanne	41,300	41,355	mm	●	n.i.O.
			131,400	131,412	mm	●	i.O.
Innenmesseinrichtung	Innenmessung	Innenmessung	0,000	0,012	mm	●	i.O.
			25,000	25,042	mm	●	n.i.O.
TFGR		Tiefenmesseinrichtung	4,000	4,000	mm	●	i.O.
SFGR		Stufenmesseinrichtung				●	i.O.

Interne Prüfung auf Grundlage einer Prüfanweisung

Kalibrierung und Überwachungsprüfungen

Anhand der definierten Prüfindervalle planen Sie sowohl **externe** als auch **interne Kalibrierungen** sowie Überwachungsprüfungen. Neben der Festlegung geeigneter Prüfindervalle ist es für Ihre intern durchgeführten Überwachungsprüfungen wichtig, in Betracht des Prüfmitteltyps und Prüfverfahrens die geeigneten Prüfkriterien zu definieren. Nur so stellen Sie die Aussagekraft Ihrer Überwachungsprüfungen sicher, mithilfe derer Sie über die **Einsatzfähigkeit** eines Prüfmittels entscheiden.

Für die Durchführung von Überwachungsprüfungen stellt Ihnen Babtec.PMM eine umfangreiche **Bibliothek an Prüfanweisungen** bereit, die Sie ohne zusätzlichen Planungsaufwand sofort einsetzen können. Die Anweisungen orientieren sich an den aktuellen Richtlinien nach VDI/VDE/DGQ 2618. Für die Ermittlung der prüfmittelspezifischen Sollvorgaben liegen die erforderlichen Normen zugrunde. Die Nutzung umfangreicher Prüfnormen und Formelfunktionen sorgt dafür, dass Sie weniger Prüfanweisungen benötigen. So ist z.B. für Bügelmessschrauben mit verschiedenen Mess-

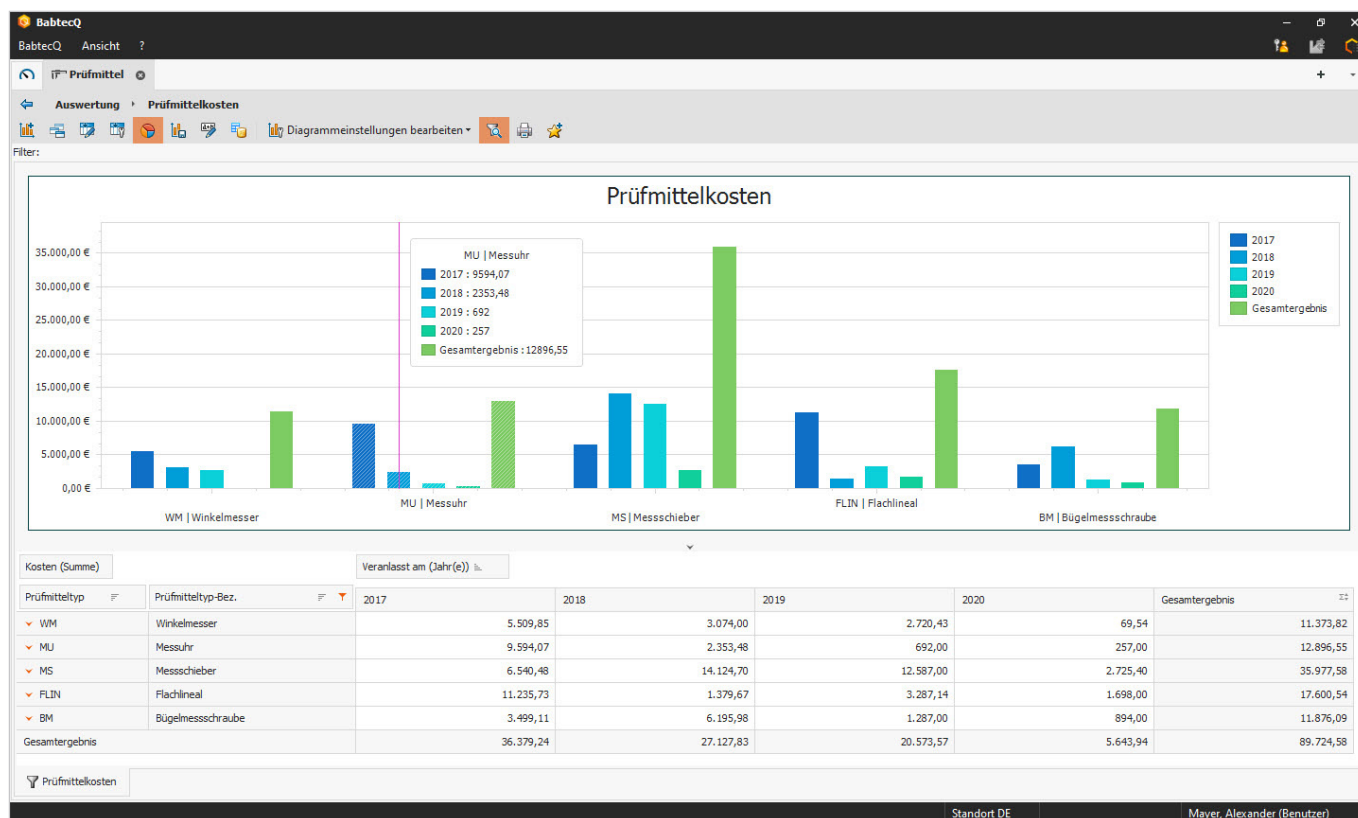
bereichen nur eine einzige Prüfanweisung erforderlich. Für höchste Flexibilität lassen sich darüber hinaus auch selbst erstellte Prüfanweisungen in BabtecQ hinterlegen. Profitieren Sie von der Möglichkeit, aus eigenen Prüfanweisungen direkt auf individuell erstellte Werks- und Kundennormen zuzugreifen. Vorhandene Prüfanweisungen, die nicht mehr für Überwachungsprüfungen herangezogen werden sollen, können deaktiviert werden. Greifen Sie auf das Visualisierungspaket Babtec.VP zurück, um den Informationsgehalt von Prüfanweisungen durch Bilder zu erhöhen – denn Bilder sagen mehr als tausend Worte.

Die Erfassung der Ergebnisse bei intern durchgeführten Kalibrierungen oder Überwachungsprüfungen kann sowohl per Tastatur als auch automatisiert über Schnittstellen zur Messwertübernahme direkt vom Messmittel, von einer Messmaschine oder Prüfvorrichtung erfolgen. Alle gespeicherten Prüfergebnisse können für die Erstellung von Prüfprotokollen oder Berichten genutzt werden. Für die zielorientierte Analyse der Prüfmitteldaten steht Ihnen die leistungsstarke

Management-Auswertung von BabtecQ zur Verfügung. So können Sie die Effektivität Ihres Prüfmittelmanagements anhand von Kennzahlen (z.B. Prüfmittelkosten, Verfügbarkeit von Prüfmitteln je Prüfmitteltyp) belegen. Nutzen Sie die innovative und flexible Pivot-Technologie und erstellen Sie individuelle grafische Auswertungen ganz einfach per Drag & Drop.

Sofern Sie eine **externe Dienstleistung zur Prüfmittel-Kalibrierung** nutzen, unterstützt Sie Babtec.PMM auch in diesem Prozess: von der Zusammenstellung fälliger Prüfmittel

für die Lieferung bis zur Einbuchung der Prüfmittel auf die entsprechenden Einsatzorte nach erfolgter Kalibrierung. Zur Dokumentation der **Entscheidung und Kalibrierergebnisse** besteht die Möglichkeit, das Zertifikat papierlos zur Prüfung zu speichern. Liefert das Kalibrierlabor die Ergebnisse in digitaler Form, können diese auch direkt zum Prüfmittel **importiert** werden. Der standardisierte Austausch von Kalibrierdaten erfolgt in Babtec.PMM auf Basis der VDI/VDE-Norm 2623. Stammdaten, Kalibrierergebnisse und -zertifikate werden so sicher in Ihr System übertragen.



Interne Prüfung auf Grundlage einer Prüfanweisung

Historie und Rückverfolgbarkeit

Ein wichtiges Element für die Sicherstellung der Rückverfolgbarkeit über alle Einsätze, Kalibrierungen, Überwachungsprüfungen oder Wartungsarbeiten ist die **lückenlos und automatisch** geführte Historie zu jedem einzelnen Prüfmittel. Einsatz- und Lagerzeiten, Prüfergebnisse und -entscheide sowie die im Modul Babtec.PMFU durchgeführten Fähigkeitsuntersuchungen werden dokumentiert. Auch im Rahmen der

Prüfmittelüberwachung erfordern unternehmensspezifische Abläufe und Prozesse hohe Flexibilität. Deshalb können Sie alle für die Dokumentation der Prüfmittelhistorie relevanten **Kataloge** (z.B. Prüfmittelstatus, Ereignisse bzw. Buchungsarten inkl. der Eingabedialoge) entsprechend Ihren Anforderungen erweitern.

Messschieber / 024 / DIN 862 - A Z - 0.1 - 150
 Aktueller Standort: Produktion (100%) / Aktuelle Kostenstelle: Werkstatt / Aktueller Besitzer: Peter Fröhlich
 Nächste Prüfung: Mittwoch, 15. Jul 2020 Zustand: Verwendbar Status: Ausgegeben

Veranlasst am	Veranlasst von	Ereignis-Bez.	Standort-Bez.	Nutzungsgrad	Nutzungstage	Auftrag beendet	Entscheid	Unterschrift
26.12.2017 11:43:58	Nötzelmann, Björn	Anlegen	Prüfmittelager	100	0,07			
26.12.2017 13:38:00	Stratmann, Katrin	Interne Prüfung	Prüfmittelager	100	5,80	✓	Verwendbar	
01.01.2018 08:58:11	Nötzelmann, Björn	Zu Prüfvorrichtung hinzufügen	Prüfmittelager	1	0,47	✓	Verwendbar	
17.02.2018 12:09:50	Erwin Voigt	Aus Prüfvorrichtung entfernen	Prüfmittelager	39	2,00	✓	Verwendbar	
22.02.2018 16:17:48	Kondziela, Florian	Externe Nutzung Long (Start)	Produktion	1	0,00			
16.03.2018 10:04:25	Vollmer, Uwe	Externe Nutzung Long (Ende)	Prüfmittelager	816	24,00			
19.03.2018 08:41:02	Kondziela, Florian	Externe Wartung (Start)	Labor	1	0,00			
29.03.2018 13:49:50	Kondziela, Florian	Externe Wartung (Ende)	Prüfmittelager	100	4,10			
03.04.2018 16:20:23	Stratmann, Katrin	Interne Prüfung	Prüfmittelager	100	3,61	✓	Nicht verwendbar	
07.04.2018 07:11:30	Stratmann, Katrin	Interne Prüfung	Prüfmittelager	336	4,00	✓	Verwendbar	
08.04.2018 11:45:18	Ryan Bergmann	Interne Nutzung (Start)	Produktion	1	0,00			
11.04.2018 14:52:36	Stratmann, Katrin	Interne Nutzung (Ende)	Prüfmittelager	100	1,76			
13.04.2018 09:16:09	Kondziela, Florian	Externe Prüfung (Start)	Prüflabor Qualitätssicherung	100	2,29			
15.04.2018 16:23:33	Vollmer, Uwe	Externe Prüfung (Ende)	Prüfmittelager	50	0,00	✓	Verwendbar	
15.04.2018 16:30:00	Blume, Rosa	Interne Prüfung	Prüfmittelager	50	61,50	✓	Verwendbar	
15.08.2018 16:30:01	Blume, Rosa	Interne Prüfung	Prüfmittelager	50	62,86	✓	Verwendbar	
20.12.2018 10:00:00	Blume, Rosa	Interne Prüfung	Prüfmittelager	50	31,58	✓	Verwendbar	
22.02.2019 14:00:15	Blume, Rosa	Interne Prüfung	Prüfmittelager	50	53,55	✓	Verwendbar	
09.06.2019 16:33:25	Mayer, Alexander	Interne Nutzung (Start)	Produktion	100				

Prüfmittelhistorie

Babtec.PMM

Auf einen Blick

- Erfassung und Verwaltung von Prüfmittelstammdaten
- Automatisierte Prüfterminüberwachung
- Fixe und dynamische Prüfintervalle mit Berücksichtigung von Einsatzorten und Nutzungsgraden
- Automatische und lückenlose Dokumentation aller Einsatzorte, Kalibrierungen, Wartungen etc. in der Prüfmittelhistorie
- Abbildung unternehmensspezifischer Abläufe für die Prüfmittelverwaltung durch frei definierbare Ereignisse und Prüfmittelstatus
- Komfortable Einzel- und Sammelbuchungen
- Durchführung interner Kalibrierungen und Überwachungsprüfungen mit automatischer Messwertübernahme von digitalen Prüfmitteln
- Umfangreiche Bibliothek an Prüfanweisungen in Anlehnung an die Richtlinien VDI/VDE/DGQ 2618 inklusive erforderlicher Normen
- Verwendung eigener Prüfanweisungen für den Zugriff auf individuell erstellte Werks- bzw. Kundennormen
- Bilder-Integration (z.B. BMP, JPG) für detailliertere Prüfanweisungen (Babtec.VP)
- Austausch von Kalibrierdaten mit externen Kalibrierdienstleistern gemäß VDI/VDE 2623
- Verwaltung von Prüfvorrichtungen mit Stücklisten beliebiger Prüfmitteltypen
- Leistungsstarke Auswertungen und Kennzahlen-Generierung, z.B.:
 - > Prüfmittelübersicht (je Prüfmitteltyp, Zustand u.a.)
 - > Kostenanalysen (je Prüfmitteltyp, interne und externe Kalibrierung, Jahr oder Monat u.a.)
- Umfangreiche Berichtsbibliothek für Prüfmittel und Mahnlisten, Prüfanweisungen, Prüfprotokolle
- Erstellung unternehmensspezifischer Formulare, Berichte und Zertifikate (Babtec.RPT)
- Integration in BabtecQ (Babtec.EM, Babtec.WEP/WAP, Babtec.FP, Babtec.PMFU)
- Automatische Informationsverteilung – Kommunikation und Reporting über Babtec.Q.Agent (z.B. Benachrichtigung über fällige Prüfmittel im nächsten Monat)



Lassen Sie sich von uns beraten

Wir beraten Sie

Gerne stellen wir Ihnen das Modul in einem persönlichen Termin genauer vor und zeigen Ihnen, wie unsere Lösung Ihre Prozesse optimiert. Dabei erfassen wir den aktuellen Stand und erläutern die weitere Vorgehensweise.

[Termin vereinbaren](#)

Unsere Lösungen

Sie haben Interesse an weiteren Modulen, die Ihre Prozesse noch besser unterstützen? Schauen Sie sich einfach auf unserer Website um.

[Zur Website](#)

Unsere Leistungsübersicht

Sie möchten einen Überblick über unser gesamtes Leistungsangebot bekommen? In der aktuellen Leistungsübersicht stellen wir Ihnen unsere Softwarelösungen und Dienstleistungen vor.

[PDF downloaden](#)

Babtec Informationssysteme GmbH

Clausenstraße 21, 42285 Wuppertal

T +49 202 4960-0

Geschäftsstellen

Altmarkt 10c, 01067 Dresden

Lehrer-Wirth-Straße 2, 81829 München

Marie-Curie-Straße 14, 78048 Villingen-Schwenningen

Clausenstraße 21, 42285 Wuppertal

Babtec Österreich GmbH

Maria-Theresia-Straße 51, 4600 Wels

T +43 7242 224357-00

info@babtec.de

www.babtec.de

Letzte Aktualisierung: Februar 2020

BABTEC

Die Software für Qualität

